



## Z czego sfinansować weryfikację?

**Agnieszka Paszewska**  
**Jednostka Weryfikująca Technologie Środowiskowe,**  
**Instytut Ekologii Terenów Przemysłowych, IETU**

**Warsztaty:**  
**Śniadanie z ETV: Jak uzyskać europejskie świadectwo weryfikacji ETV dla innowacyjnej, efektywnej energetycznie technologii dla gospodarki ściekowej?**  
**Poznań, 17.10.2017**

## Koszty:

**Quick Scan** koszty związane z przygotowaniem wstępnej dokumentacji na potrzeby Quick Scan: koszty osobowe wnioskodawcy, koszty osobowe jednostki weryfikującej

→ w niektórych JWTŚ jest to etap bezpłatny (rozpatrzenie oferty klienta przez JWTŚ), a w niektórych zryczałtowana opłata

**Wniosek** koszty opracowania wniosku o weryfikację: koszty osobowe wnioskodawcy + koszty jednostki weryfikującej

→ Etap płatny, regulowany umową

**Weryfikacja** koszty związane z: koszty osobowe wnioskodawcy, koszty jednostki weryfikującej (eksperti, koszt opracowania szczegółowego protokołu weryfikacji, raportu, świadectwa, ewentualne tłumaczenia)

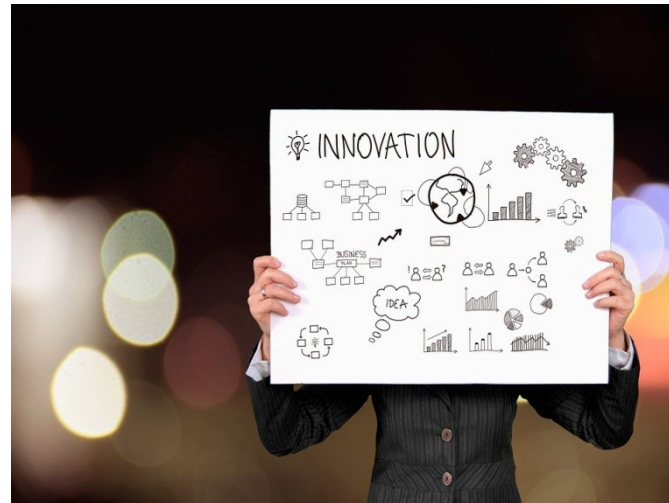
**Koszty badań/testowania** technologii na potrzeby weryfikacji sprawności technologii

→ Mogą wystąpić przed weryfikacją, jeśli jest ona planowana w strategii marketingowej lub w trakcie weryfikacji.

# Jakie czynniki decydują o koszcie weryfikacji?

Na całkowity koszt weryfikacji mają wpływ następujące czynniki:

- rodzaj i stopień złożoności technologii,
- liczba i rodzaj weryfikowanych parametrów koniecznych do zweryfikowania zadeklarowanej sprawności,
- dane z badań technologii mających potwierdzić zadeklarowaną sprawność do zweryfikowania.



Największy koszt, który ponosi wnioskodawca podczas procesu weryfikacji, ale również najtrudniejszy do oszacowania do momentu dostarczenia przez niego wyników badań stanowią koszty badań.

Szacuje się, że koszt badań może stanowić 3/5 kosztów całej weryfikacji.



**Wydatki związane z tymi badaniami wcale nie muszą rujnować budżetu małego lub średniego przedsiębiorstwa!**

Etap rozwoju projektu	Metody obniżające koszty weryfikacji ETV
Etap badań i rozwoju	<p>Zaplanowanie weryfikacji ETV na tym etapie pozwala <b>w największym stopniu obniżyć jej koszty.</b></p> <p>Ujęcie w strategii marketingowej weryfikacji technologii ,w ramach kosztów kwalifikowanych prac rozwojowych.</p> <p>Jeśli badania zostaną wykonane zgodnie z uzgodnionym z jednostką weryfikującą projektem badań, wówczas będą one zaakceptowane na etapie weryfikacji.</p> <p>W celu obniżenia kosztów weryfikacji warto skorzystać z:</p> <ul style="list-style-type: none"> <li>➤ Regionalnych Programów Operacyjnych ukierunkowanych na internacjonalizację MŚP,</li> <li>➤ programów opierających się na komercjalizacji technologii.</li> </ul>
Etap wdrożenia i wprowadzenia na rynek	Instrument finansowy NFOŚiGW dedykowany <b>popularyzacji technologii zweryfikowanych w ramach Systemu Weryfikacji Technologii Środowiskowych ETV .</b>
Rozwój sprzedaży	<p>Firma posiadająca innowacyjną technologię w swojej ofercie może skorzystać ze wsparcia dla innowacji sprzyjających zasobooszczędnej i niskoemisyjnej gospodarce Narodowego Funduszu Ochrony Środowiska i Gospodarki Wodnej pt. „Popularyzacja technologii zweryfikowanych w ramach Systemu Weryfikacji Technologii Środowiskowych ETV”.</p>

Programy z których można skorzystać:

## 1. Program Operacyjny Inteligentny Rozwój (POIR) 2014-2020

Działanie 1.1. „Projekty B+R przedsiębiorstw”

- **Poddziałanie 1.1.1.** Badania przemysłowe i prace rozwojowe realizowane przez przedsiębiorstwa. Szybka ścieżka
  - Realizacja projektów, które obejmują badania przemysłowe i prace rozwojowe albo prace rozwojowe
  - **Beneficjent może powierzyć realizację części prac B+R w projekcie podwykonawcy**
  - Przewidziany budżet **1 879 958 563** EURO
  
- **Poddziałanie 1.1.2.** Prace B+R związane z wytworzeniem instalacji pilotażowej/demonstracyjnej. Demonstrator
  - Dofinansowanie na realizację projektów, które obejmują wyłącznie prace rozwojowe z uwzględnieniem wytworzenia instalacji demonstracyjnej
  - **Beneficjent może powierzyć realizację części prac B+R w projekcie podwykonawcy**
  - Przewidziany budżet **513 310 095** EURO

Programy z których można skorzystać c.d.:

Działanie 2.3. „Proinnowacyjne usługi dla przedsiębiorstw”

➤ **Poddziałanie 2.3.2. Bon na innowacje dla MŚP**

- Realizacja projektów, które obejmują usługi badawczo-rozwojowe polegające na opracowaniu:
  - a) nowego lub znacząco ulepszanego wyrobu, nowej lub znacząco ulepszonej technologii produkcji, nowego projektu wzorniczego;
  - b) nowej lub znacząco ulepszonej usługi.
- Przewidziany budżet **80 670 000** EURO

## 2. Regionalne Programy Operacyjne (RPO)

- jest ich 16 (wg podziału administracyjnego)
- każde województwo ma inne priorytety i inaczej rozdysponowuje środki w danym roku
- głównie programy nakierowane na internacjonalizację MŚP

## Przykłady źródeł finansowania prac B+R w RPO:

### ➤ RPO Województwa Śląskiego na lata 2014-2020

1. Oś priorytetowa I Nowoczesna gospodarka

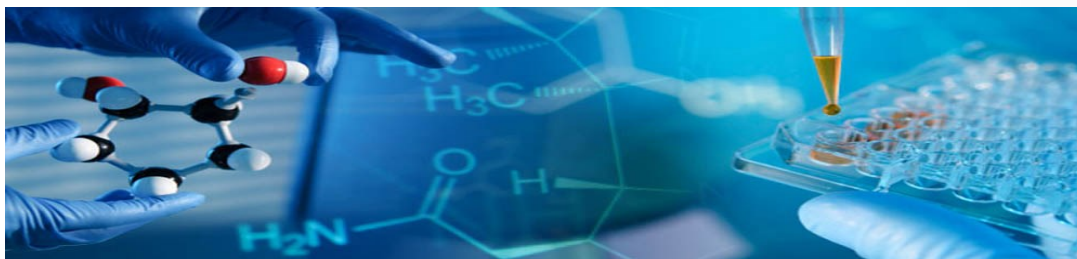
#### 1.2. Badania, rozwój i innowacje w przedsiębiorstwach

### ➤ RPO Województwa Pomorskiego na lata 2014-2020

Działanie 1.1 Ekspansja przez innowacje

**Poddziałanie 1.1.1. Ekspansja przez innowacje – wsparcie dotacyjne**

**Poddziałanie 1.1.2. Ekspansja przez innowacje – wsparcie pozadotacyjne**





## Forma dofinansowania

Dofinansowanie będzie udzielane w formie dotacji zgodnie z programem priorytetowym „Wsparcie dla Innowacji sprzyjających zasobooszczędnej i niskoemisyjnej gospodarce. Część 2)

**Popularyzacja technologii zweryfikowanych w ramach Systemu Weryfikacji Technologii Środowiskowych ETV”.**

## Beneficjenci

O środki ubiegać mogą się:

- ✓ przedsiębiorcy zgłaszający technologie do weryfikacji,
- ✓ jak również nabywcy technologii planujący przeprowadzenie weryfikacji, w celu zakupu konkretnej technologii.

## Intensywność dofinansowania

Dofinansowanie w formie dotacji **do 50% kosztów kwalifikowanych, ale nie więcej niż 50 000 PLN.**

## Termin składania wniosków

Wnioski należy składać w terminie od **03.04. do 29.12.2017 r.**, do godz. 15.30

## Więcej informacji na stronie:

<http://nfosigw.gov.pl/oferta-finansowania/srodki-krajowe/programy-priorytetowe/sokol-innowacyjne-technologie-srodowiskowe/#kot2>

## Programy Unijne:

### Horyzont 2020

Horizon 2020 jest największym w historii Unii programem na rzecz badań naukowych i innowacji. Łączy trzy dotychczasowe inicjatywy finansowania rozwoju nauki w Europie:

- 7. Program Ramowy UE
- Instrumenty wsparcia innowacyjności Programu ramowego na rzecz konkurencyjności i innowacji (CIP) - Program ramowy na rzecz konkurencyjności przedsiębiorstw oraz małych i średnich przedsiębiorstw 2014-2020 COSME
- działania Europejskiego Instytutu Innowacji i Technologii (EIT).

Otwarte konkursy w Horyzoncie 2020:

- **Innowacje w MŚP**

Instrument MŚP – Faza I (data zamknięcia 17.11.2017)

Instrument MŚP – Faza I (data zamknięcia 18.10.2017)



## Fast Track to Innovation (FTI)

- Działanie *Innovation Action* Programu Horyzont 2020
- Od 2018 Fast Track to Innovation staje się flagowym projektem **European Innovation Council (EIC)**.
- dedykowany jest innowacjom, które wykazują wysoki potencjał do wdrożenia na rynku oraz mają szansę na sukces,
- inicjatywa dotyczy pomysłów w dowolnym obszarze technologii
- dostępna dla wszystkich podmiotów prawnych w UE i w krajach stowarzyszonych w ramach programu Horyzont 2020
- FTI wspiera zaawansowane i wyspecjalizowane rozwiązania B+R.

Dziękuję za uwagę

e-mail: [a.paszewska@ietu.pl](mailto:a.paszewska@ietu.pl)

tel.: 32 254 60 31 wew.264

[www.etv.ietu.pl](http://www.etv.ietu.pl)

**AGNIESZKA PASZEWSKA**

Jednostka Weryfikująca Technologie  
Środowiskowe  
Instytut Ekologii Terenów Uprzemysłowionych  
ul. Kossutha 6, Katowice